

АО КБ «Искра»

Установка Default конфигураций на
оборудование Mikrotik

Миронович Сергей Анатольевич

Оглавление

1. Установка Default конфигураций.....	3
2. Обновление ПО	8

1. Установка Default конфигураций

Для установки Default файлов конфигурации на оборудование Mikrotik, необходимо воспользоваться программой WinBox.

1.1. На компьютере, в настройках сетевого интерфейса, прописать статическую адресацию, вида:

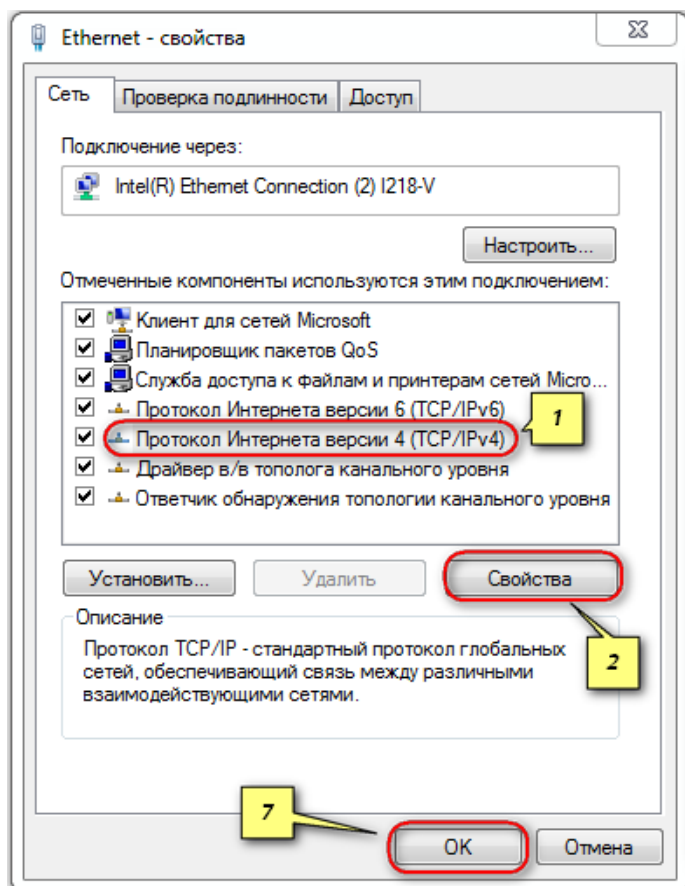


Рисунок 1а

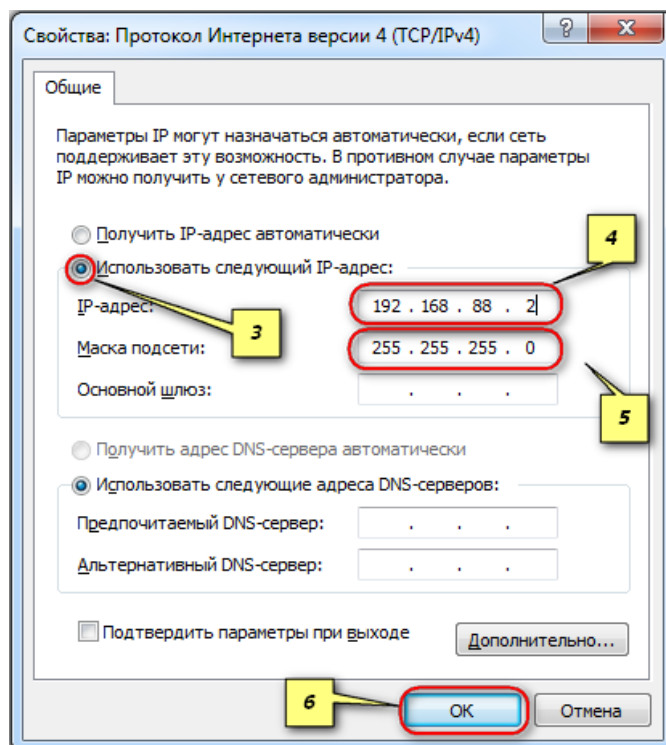


Рисунок 1б

1.2. Открыть программу WinBox и ввести следующие параметры, рисунок 2:

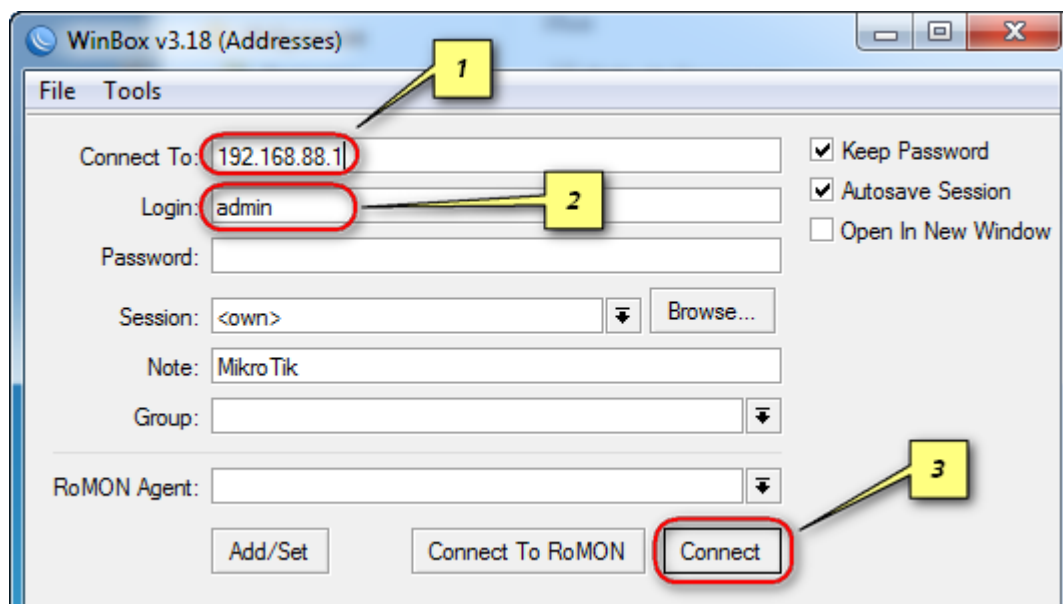


Рисунок 2

1.3. После успешного подключения к оборудованию Mikrotik, необходимо установить Default файлы конфигурации. Для этого необходимо скачать требуемый файл из таблицы 1

Оборудование	Файлы конфигурации
Mikrotik RB750 (hEX)	Скачать
Mikrotik Groove	Скачать
Mikrotik wAP	Скачать
Mikrotik SXT	Скачать
Mikrotik MBS (435G)	Скачать

Таблица 1. Файлы конфигурации

1.4. Скаченный ранее файл, необходимо переместить путем перетаскивания файла в программу WinBox, рисунок 3.

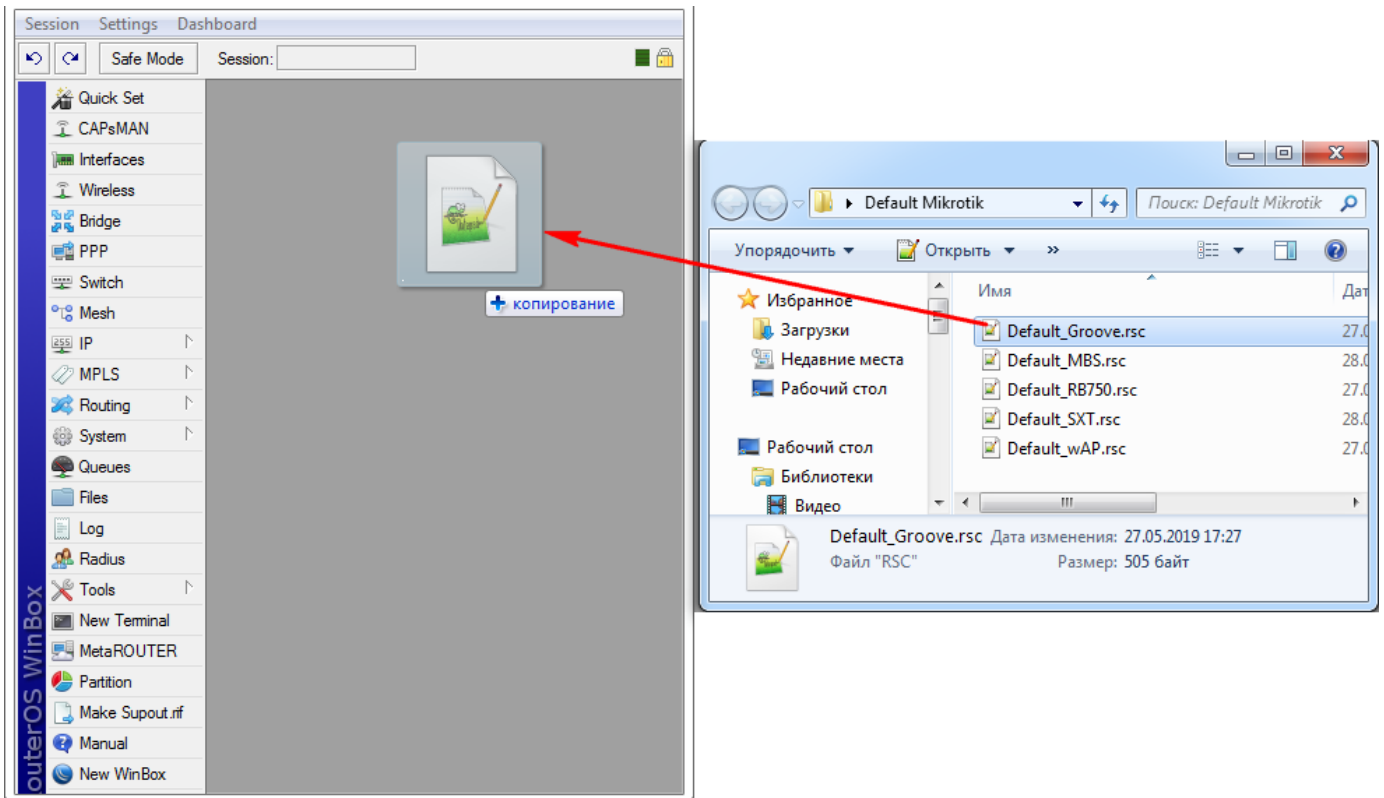


Рисунок 3

При успешном переносе, файл отобразится в памяти оборудования, рисунок 4

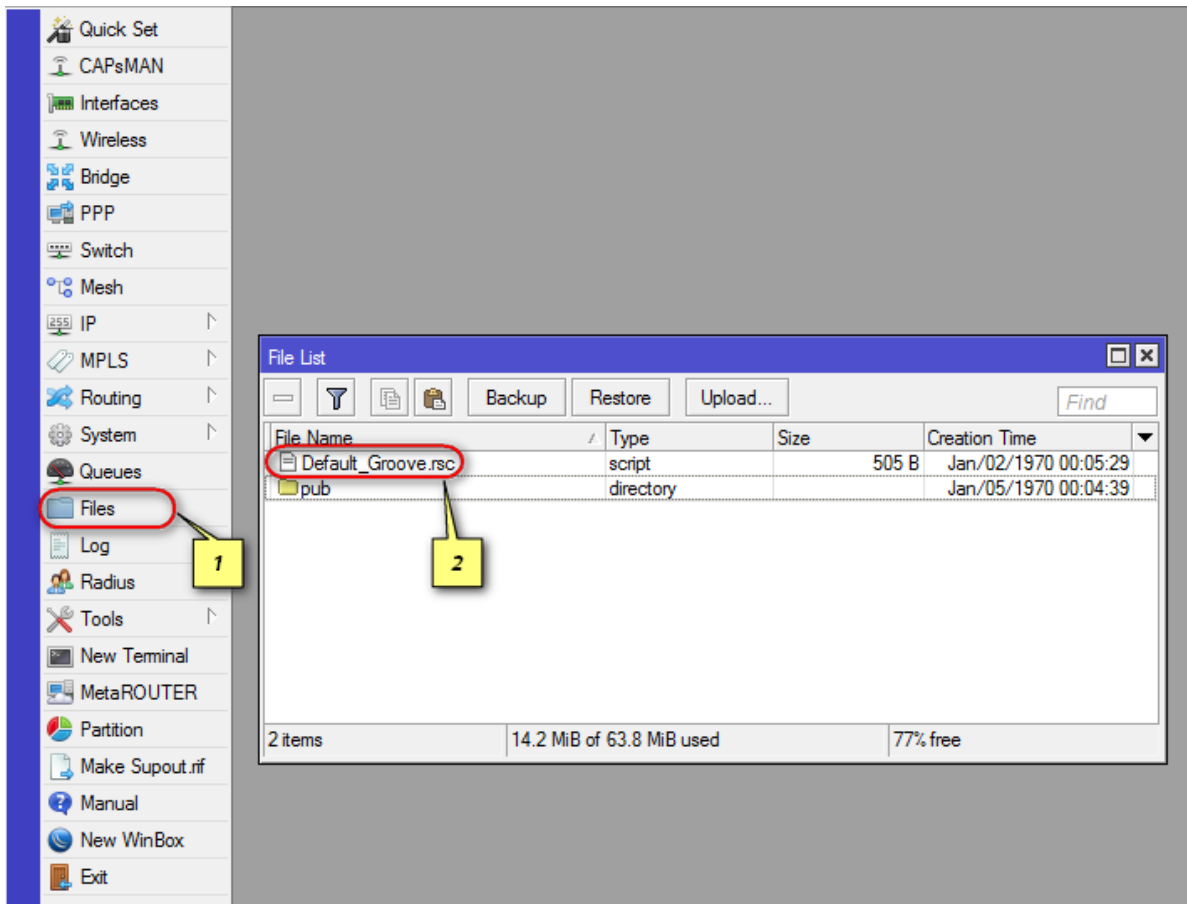


Рисунок 4

Важно, при наличии в File List папки «flash», файл конфигурации необходимо переместить в неё. Иначе, при перезагрузке оборудования, файл удалится, рисунок 5.

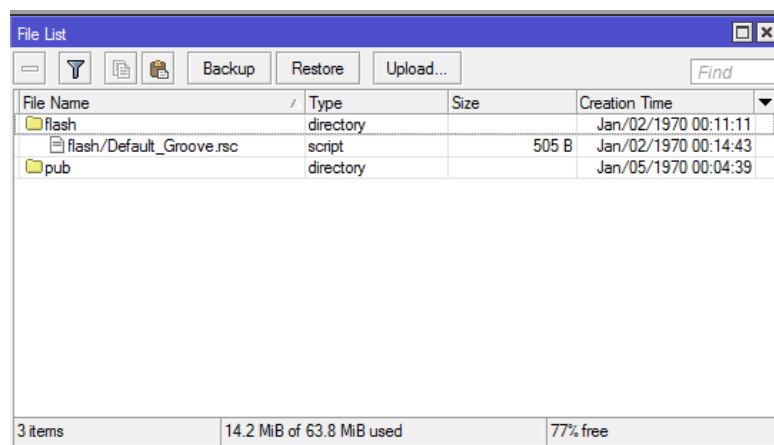


Рисунок 5

1.5. После вышеперечисленных действий, необходимо сбросить оборудование на «нулевые» настройки и загрузить файл конфигурации, рисунок 6.

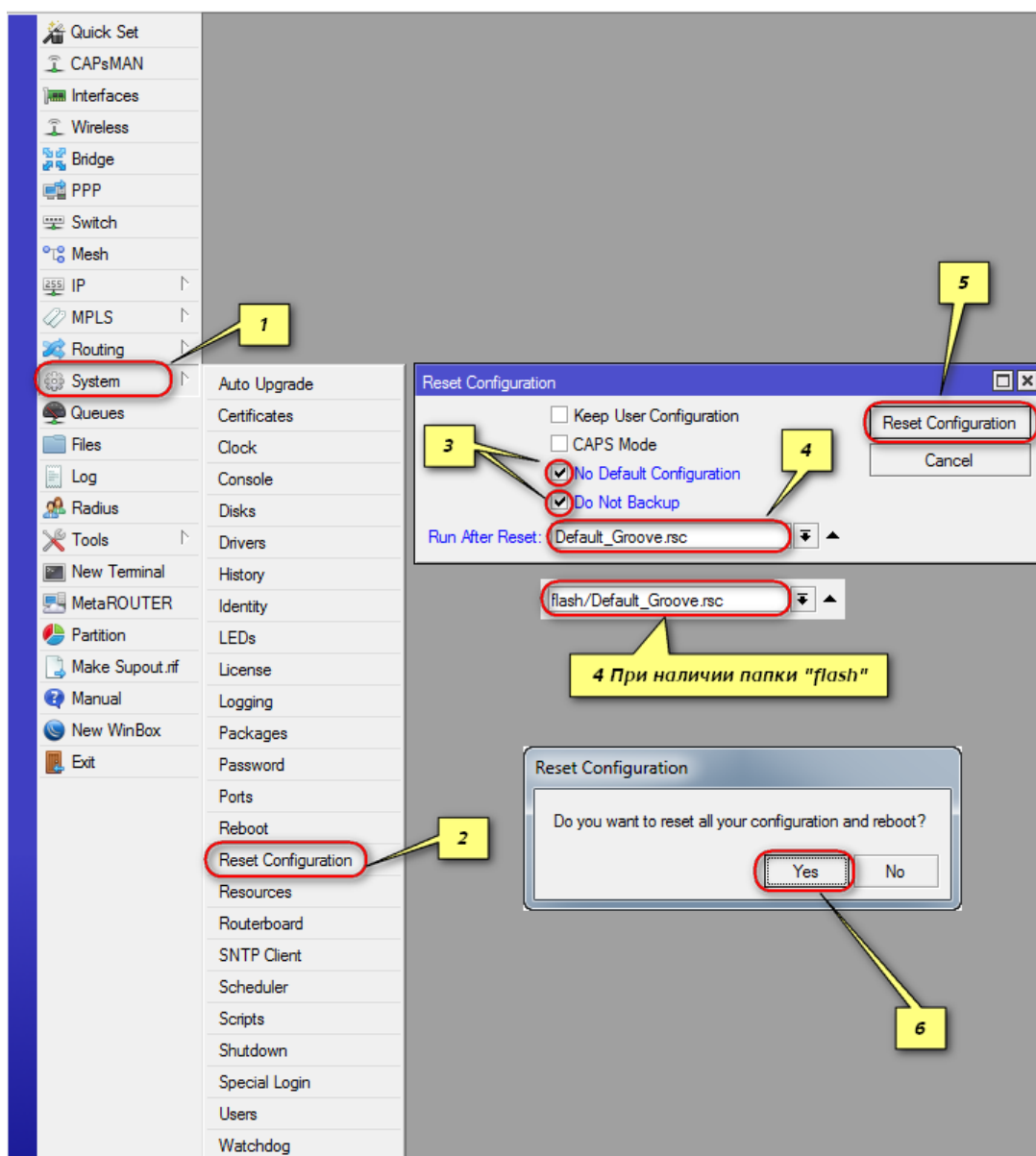


Рисунок 6

Альтернативная команда в терминале:

```
/system reset-configuration no-defaults=yes run-after-reset=Default_Groove.rsc
```

При наличии папки «flash»:

```
/system reset-configuration no-defaults=yes run-after-reset=flash/Default_Groove.rsc
```

На, ответ оборудования «Dangerous! Reset anyway? [y/N]:», нажать «у» .

Оборудование перезагрузится.

Имя файла конфигурации, зависит от вида оборудование и может отличаться от указанного ранее.

2. Обновление ПО

Рекомендуется обновить прошивку оборудования на актуальную, версии «Long-term». Для проверки версии ПО, откройте в программе WinBox вкладку system --> resource-->version, рисунок 7.

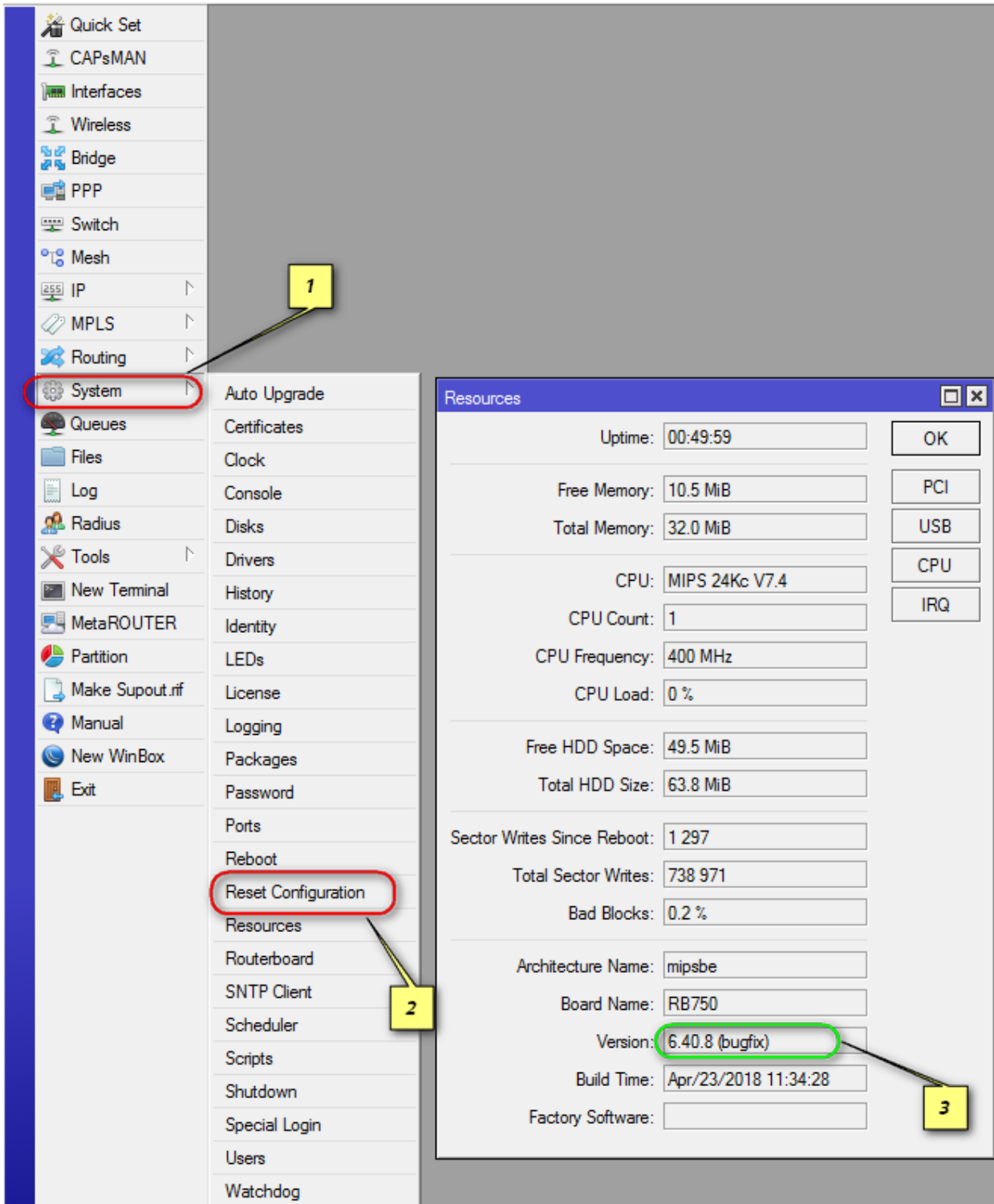


Рисунок 7

Обновления требуются в обязательном порядке, если версия ПО, меньше 6.40.8.

Порядок действий:

1.6. Скачайте актуальную версию ПО с сайта производителя либо с ресурса hughes.kras.ru

Ресурс	Ссылка
Mikrotik.com	Скачать
hughes.kras.ru	Скачать

1.7. Перетащите скаченный файл ПО в программу WinBox, аналогично пункту 1.4 и перезагрузите оборудование, рисунок 8

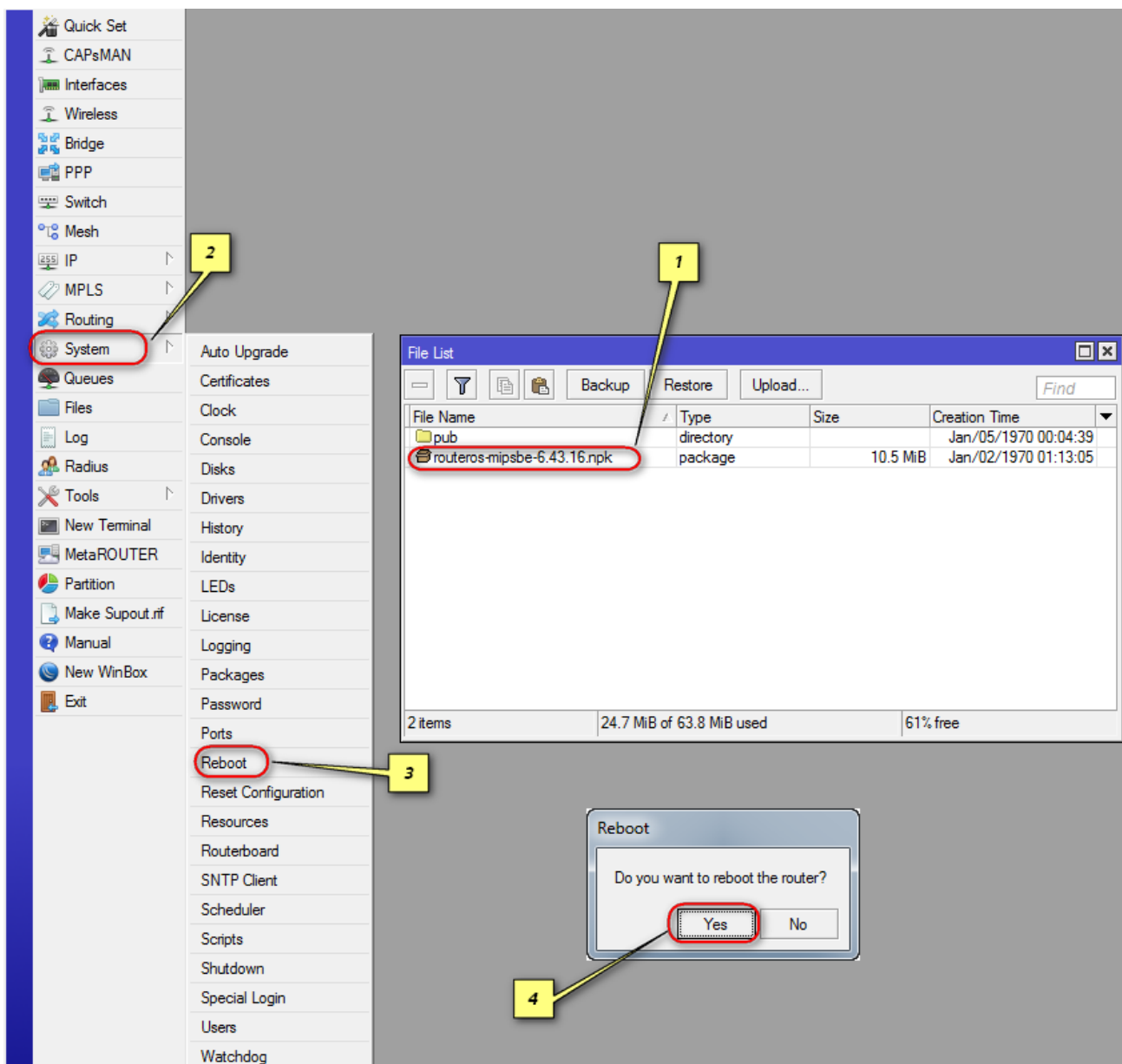


Рисунок 8